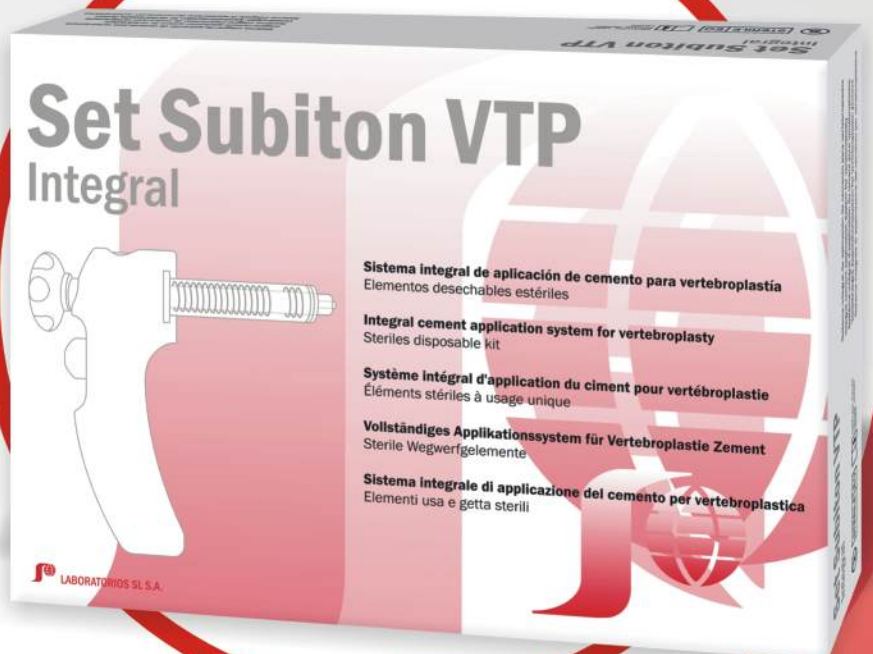


# Set Subiton VTP Integral



 **Laboratorios SI S.A.**  
Curupayti 2611 / (B1644GDC)  
San Fernando, Argentina  
Tel: (54 11) 4746-7100  
Fax: (54 11) 4746-7722  
info@laboratoriossl.com  
www.laboratoriossl.com

# Set Subiton VTP Integral

## Sistema integral de aplicación de cemento para vertebroplastia

El Set Subiton VTP Integral ha sido desarrollado para aplicar cualquier cemento diseñado específicamente para vertebroplastia. Este set no requiere ningún dispositivo suplementario, dado que incluye una pistola de aplicación descartable, con jeringa montada, por lo que simplifica el ensamblado del set.

### El Set Subiton VTP Integral consta de:

- 1 Cánula de punción de cuerpo vertebral con mandril
- 1 Tubo conector Luer Lock Macho/Hembra
- 1 Conjunto de pistola - jeringa de 10 ml
- 1 Recipiente de mezclado
- 1 Espátula
- 1 Cánula para succión de cemento

### Presentación:

El Set Subiton VTP Integral se presenta en un estuche que contiene las instrucciones de uso y un blister doble con el set esterilizado por el método de gas óxido de etileno.

Ø 2.4 mm x 100 mm - REF 880476 / Ø 3.0 mm x 100 mm - REF 880477 / Ø 3.0 mm x 150 mm - REF 880478



## Integral cement application system for vertebroplasty.

The Set Subiton VTP Integral is developed to apply any type of cement specifically designed for vertebroplasties. This set does not require any supplementary device since it includes a disposable application gun with a mounted syringe, which also simplifies the assembling of the set.



### The Set Subiton VTP Integral includes:

- 1 Vertebral body puncture cannula with mandrel
- 1 Luer Lock Male - Female connecting tube
- 1 10 ml syringe - gun assembly
- 1 Mixing bowl
- 1 Spatula
- 1 Cement suction cannula

### Presentation:

The Set Subiton VTP Integral is available in a case with the Instructions for Use and a double blister with the set sterilized with ethylene oxide.

Ø 2.4 mm x 100 mm - REF 880476 / Ø 3.0 mm x 100 mm - REF 880477 / Ø 3.0 mm x 150 mm - REF 880478

Set Subiton VTP, vertebroplastiler için özel olarak tasarlanmış kemik çimentosunun bölgeye uygulanması için geliştirilmiştir. Set; enjektör monteli tek kullanımlık uygulama tabancası içerdiği için ilave bir cihaza ihtiyaç duyulmaz.



### Subiton Setin içerisinde:

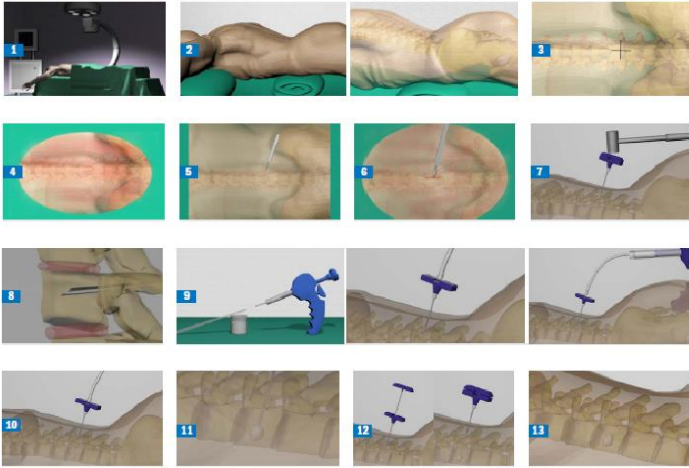
- 1 adet mandrelli vertebral gövde delme kanülü
- 1 adet Luer tip kilitlemeli konnektör
- 1 adet 10 ml enjektörlü tabanca
- 1 adet karıştırma kabı
- 1 adet spatula
- 1 adet sement vakum kanülü

VTP Subiton Integral ; kullanım kılavuzu ve etilen oksitle steril edilmiş çift blister ile bir kutuda kullanıma sunulmuştur.

Ø 2.4 mm x 100 mm - REF 880476 / Ø 3.0 mm x 100 mm - REF 880477 / Ø 3.0 mm x 150 mm - REF 880478

## Set Subiton VTP Integral

Vertebroplasti için Integral Sement Uygulama Sistemi



Set Subiton VTP, vertebroplastiler için özel olarak tasarlanmış kemik çimentosunun bölgeye uygulanması için geliştirilmiştir. Set; enjektör monteli tek kullanımlık uygulama tabancası içerdiği için ilave bir cihaza ihtiyaç duyulmaz.

Cerrahi Teknik



Hasta ameliyat masasına yatırılır. Uygulama pozisyonuna getirilir. Skopi eşliğinde seviye tespiti yapılır. Lokal anestezi yapılır. Giriş iğnesi ile uygulama yapılacak alan belirlenir. Çalışma kanülü ile alan genişletilir. Kemik çimentosu karıştırma kabında hazırlanır ve kit yardımı ile belirlenen alana uygulanır.

